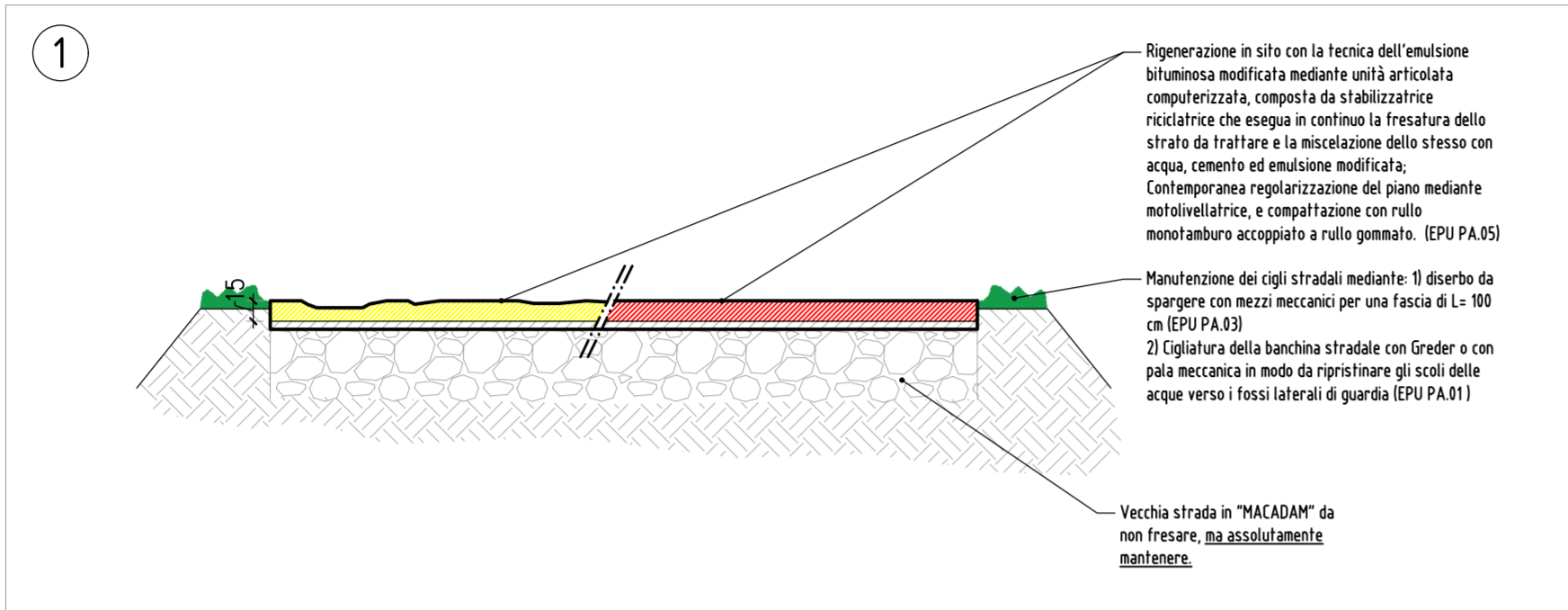
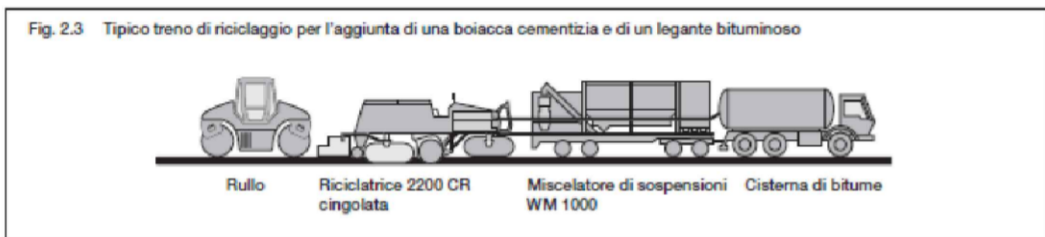
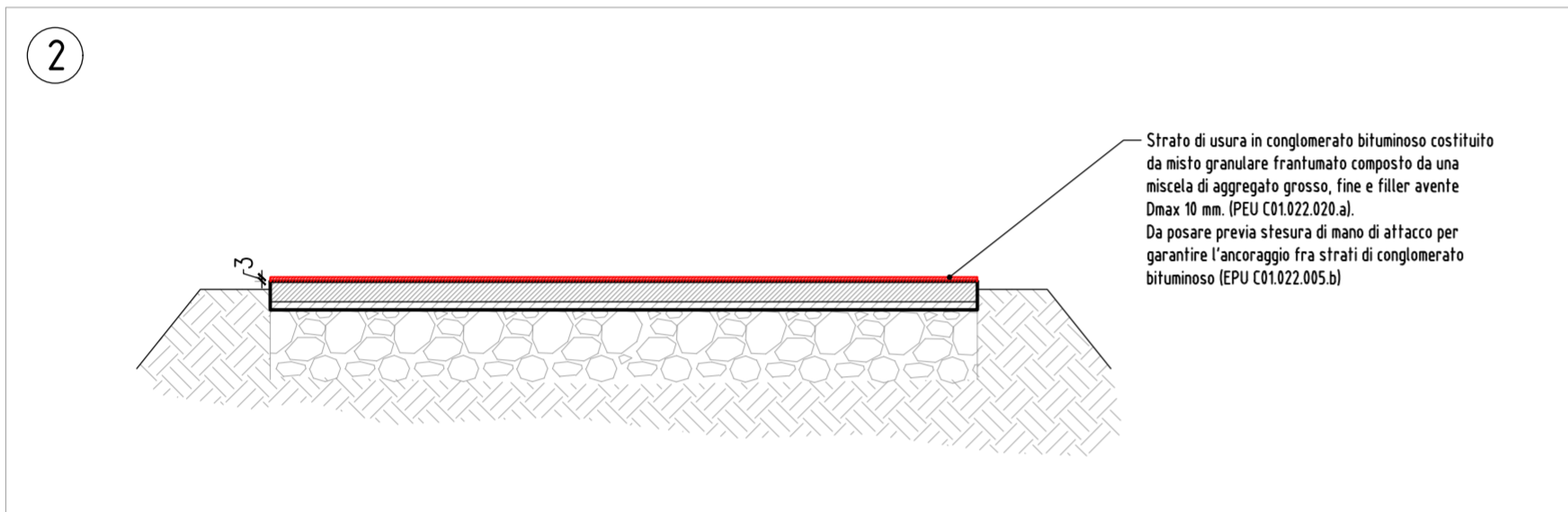


 SOLUZIONE 1: rigenerazione con emulsione bituminosa

Sezione trasversale tipo - Scala 1:50



Sezione trasversale tipo - Scala 1:50

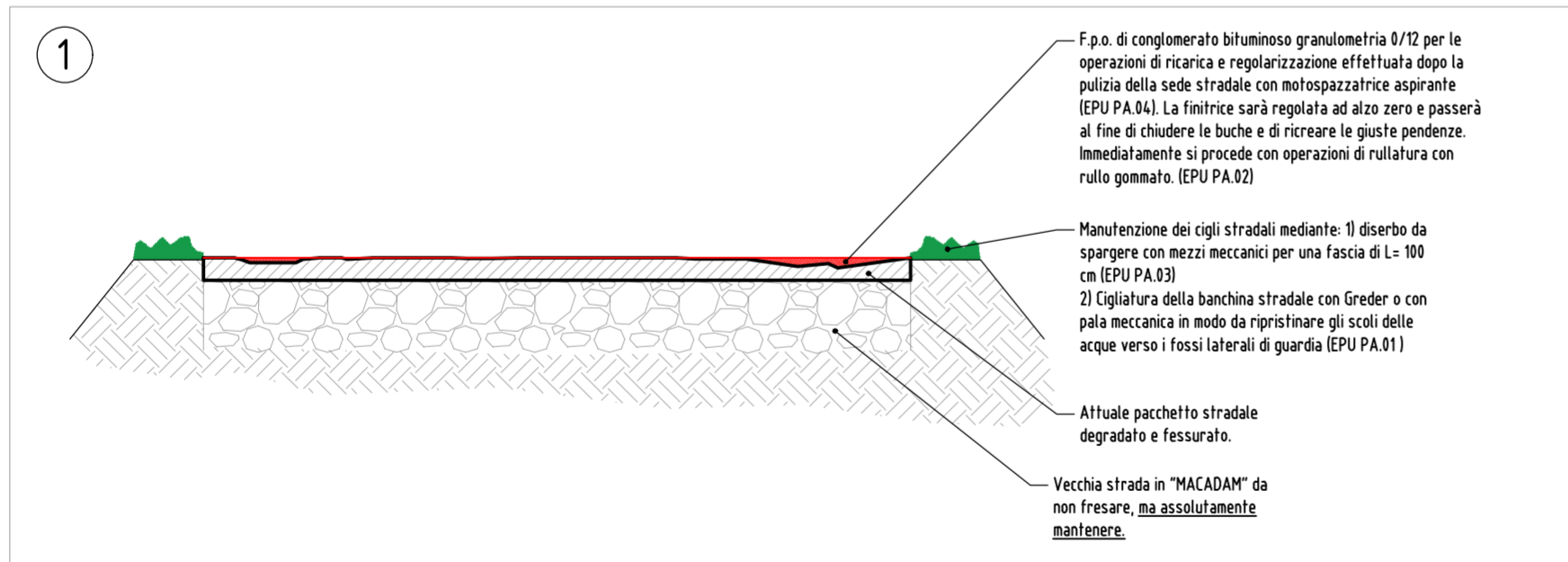


NOTE:

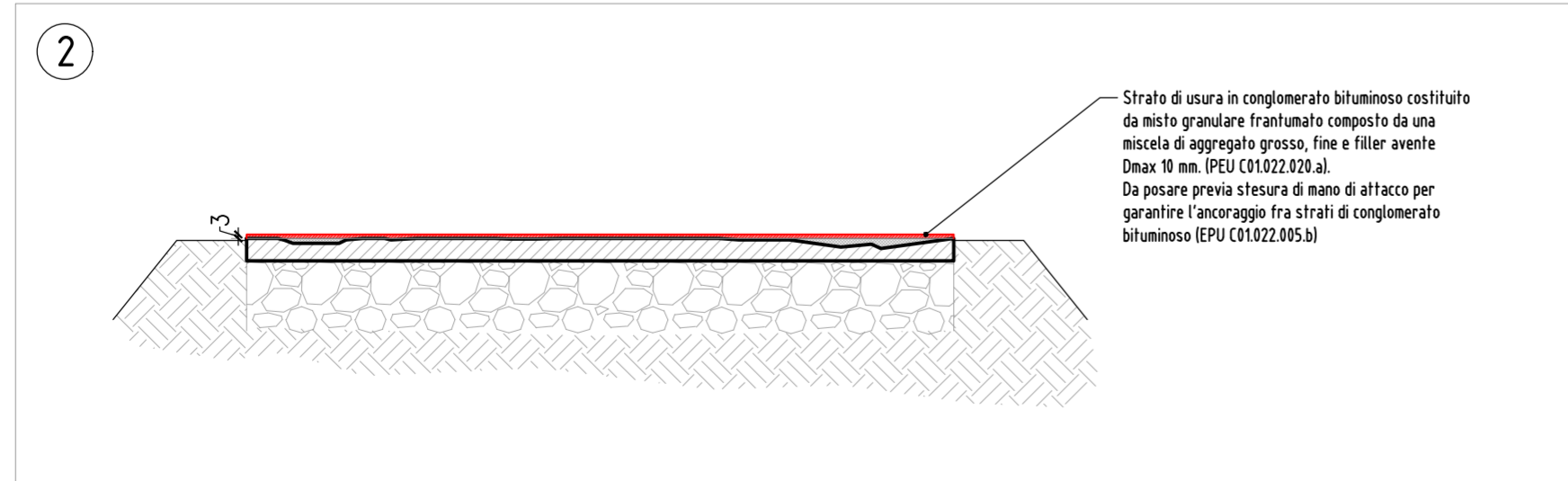
- Tutte le misure vanno verificate in sito prima dell'inizio dei lavori.
- Quote espresse in centimetri
- Ogni tratto di intervento prevede operazioni di diserbo e cigliatura dei cigli stradali. Vedere il Computo metrico per le quantità da eseguire.
- Ogni tratto di intervento prevede il ripristino della segnaletica orizzontale dopo l'asfaltatura. Vedere il Computo metrico per le quantità da eseguire

 SOLUZIONE 3: metodo tradizionale di ricarica

Sezione trasversale tipo - Scala 1:50

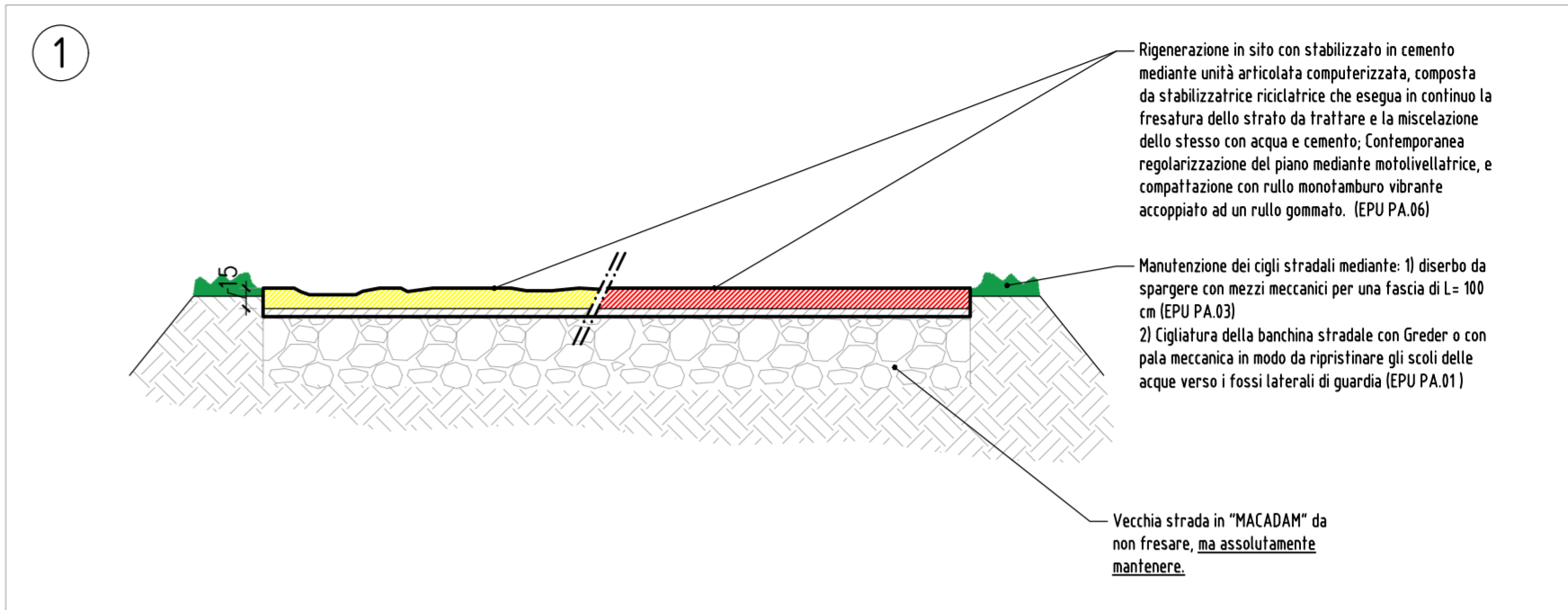


Sezione trasversale tipo (AA) - Scala 1:50

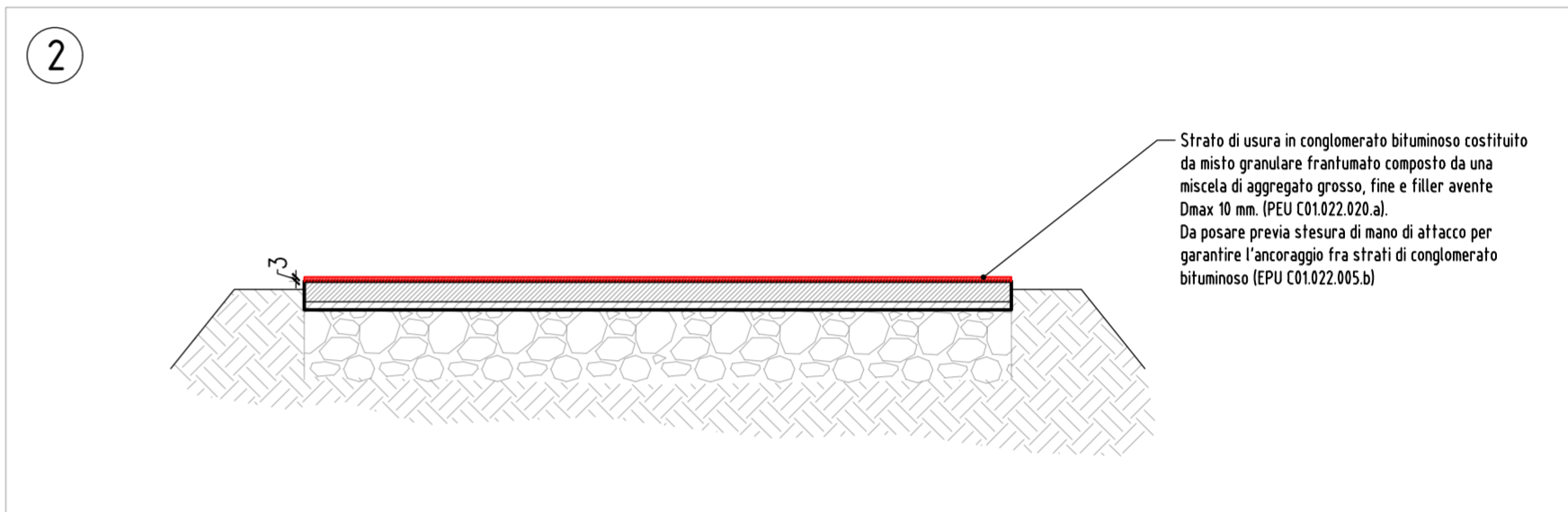


 SOLUZIONE 2: rigenerazione con cemento

Sezione trasversale tipo - Scala 1:50



Sezione trasversale tipo - Scala 1:50

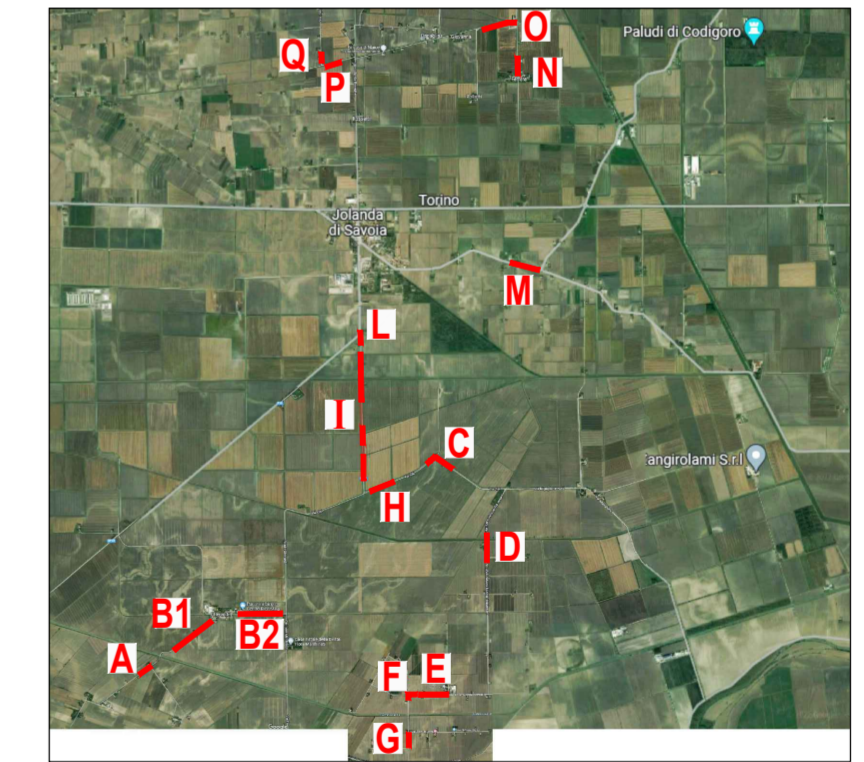


Finanziato dall'Unione europea  
NextGenerationEU

COMUNE DI JOLANDA DI SAVOIA  
PROVINCIA DI FERRARA

LAVORI DI MANUTENZIONE STRAORDINARIA DI  
STRADE DEL TERRITORIO COMUNALE.  
CUP C97H9001510001.

FINANZIATO DALL'UNIONE EUROPEA - NEXT GENERATION EU



OGGETTO

PROGETTO ESECUTIVO		
ELABORATO: PARTICOLARI COSTRUTTIVI MANUTENZIONE TRATTI STRADALI	DATA DI EMISSIONE: AGOSTO 2022	ELABORATO: <b>TAV. 04</b>
	AGGIORNAMENTI:	

COMMITTENTE: COMUNE DI JOLANDA DI SAVOIA

PROGETTO: INC. STEFANO BELTRAMI  
COLLABORAZIONE: ARCH. MATTEO AGNELLI

STUDIO DI INGEGNERIA BELTRAMI - C.SO ISONZO, 107/E 44121 FERRARA TEL/FAX +39 0532 762992 E-MAIL TINC.BELTRAMISTEFANO@LIBERO.IT

FILE: 2022\_015\_STRADA JOLANDA\_LCOLO P100.DWG

ARCHIVIO: 08\_2022\_288

ELABORATI PROTETTI DAL DIRITTO DI AUTORE